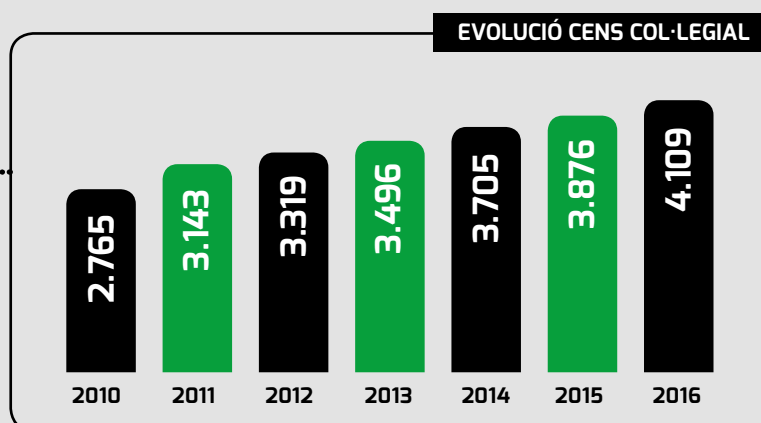


La col·legiació: captació i fidelització

Evolució del cens col·legial el 2016

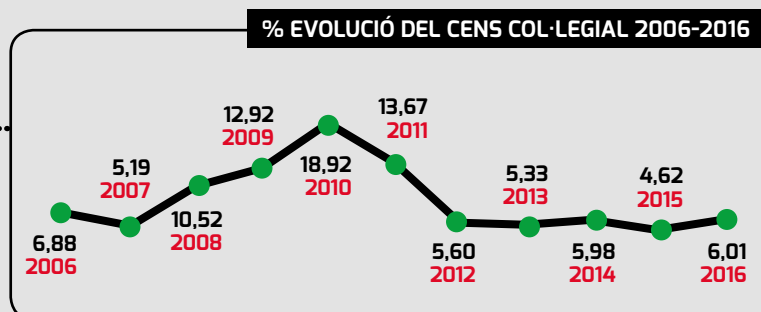
El cens de col·legiats amb data 31 de desembre de 2016 és de

4.109 col·legiats

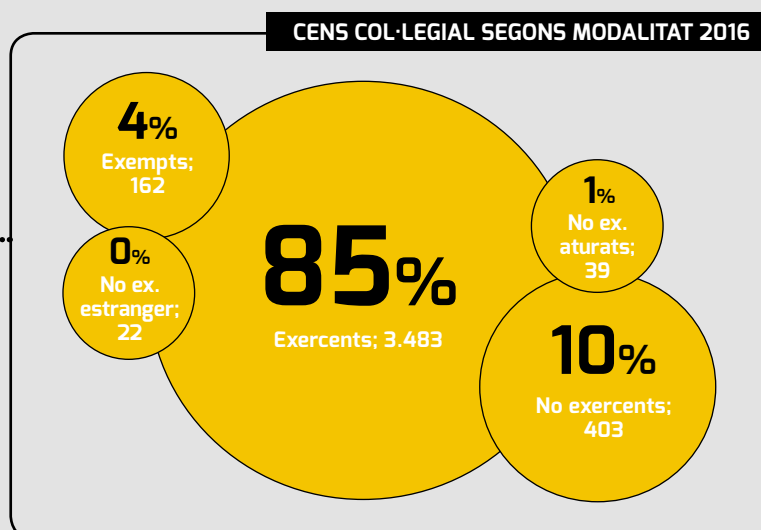


El 2016 s'ha produït un

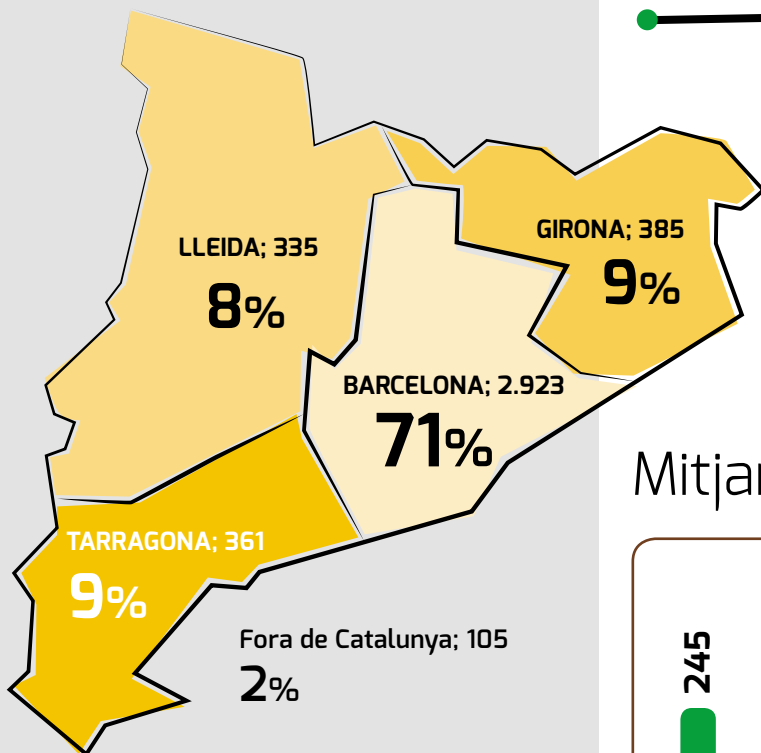
creixement del 6,01 %



Els **4.109** col·legiats es distribueixen de la següent manera: 3.483 (85%) són exercents, 403 (10%) no exercents, dels quals: 39 (1%) ho són per situació d'atur, 22 (1%) ho són perquè estan a l'estranger i 162 (4%) perquè són exempts (jubilat i incapacitat laboral).

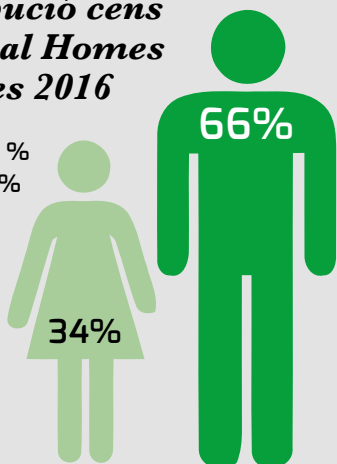


► **Distribució geogràfica cens col·legial 2016**

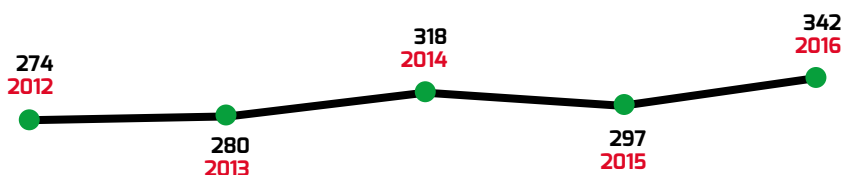


► **Distribució cens col·legial Homes & Dones 2016**

Homes: 66 %
Dones: 34 %



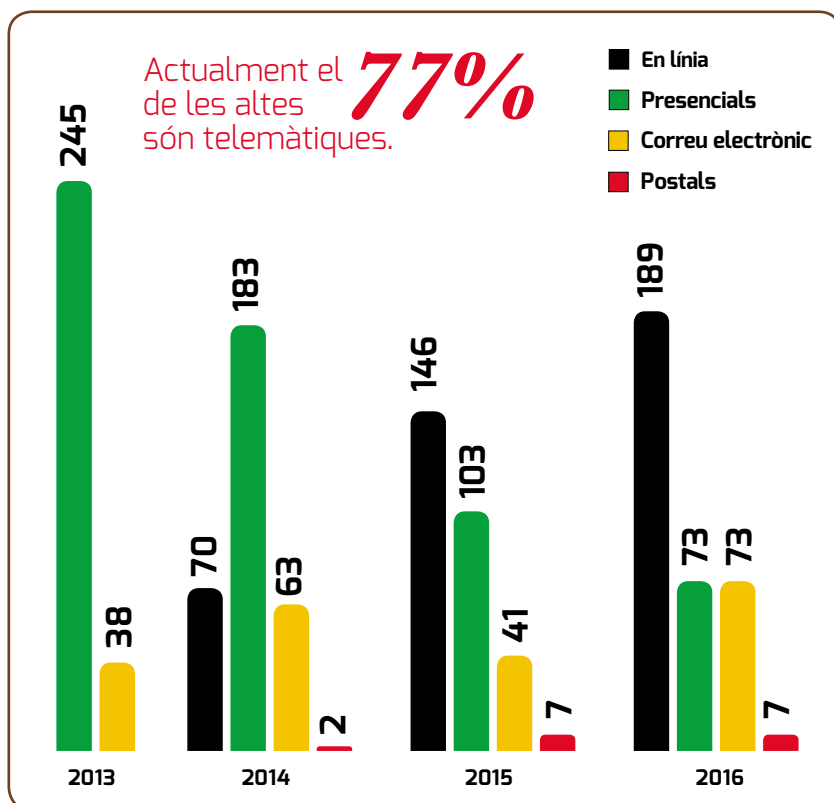
Evolució altes col·legials 2016



L'any 2016 s'han produït

342 altes

Mitjans de col·legiació



Altes 2016 segons la universitat i l'any d'expedició del títol

L'INEFC de Barcelona és el centre universitari amb més nombre d'altres (91; 27%). A continuació l'INEFC de Lleida (70; 20%), la Universitat Ramon Llull-Blanquerna (64; 19%), la Universitat de Vic (41; 12%), l'EUSES-Salt (22; 6%), Tecnocampus Mataró (18; 5%) i aquest any aporta nous col·legiats l'EUSES-Amposta (6; 2%).

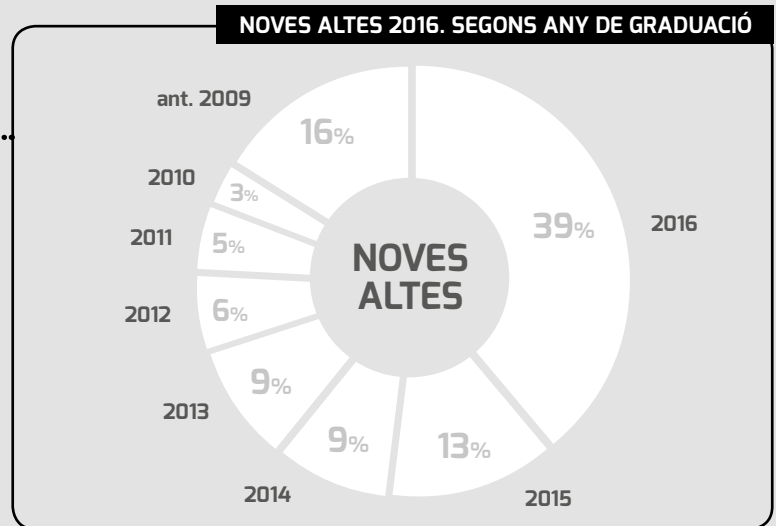
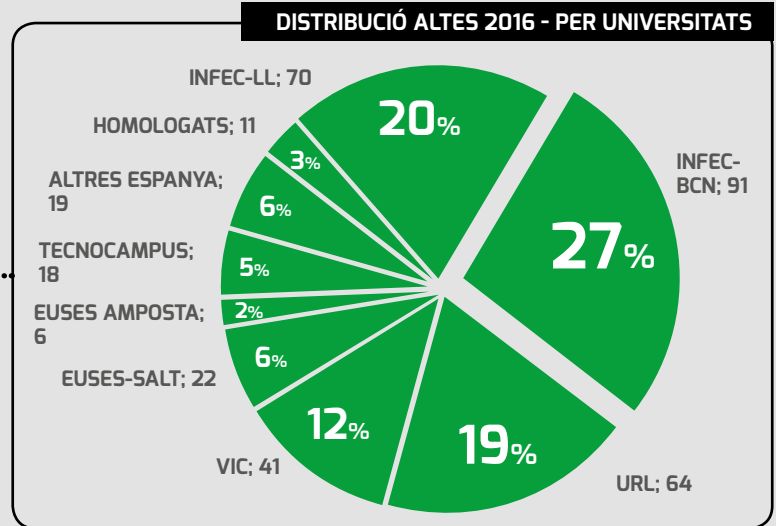
El 52% dels nous col·legiats provenen dels primers 2 anys de graduació.

El 2016 tots els set centres universitaris han aportat col·legiats.

Les altes col·legials segons la modalitat

▼ Evolució modalitats noves altes. Exercent i no exercent 2010-2016

El 2016 s'observa, igual que el 2015, un canvi en la tendència de l'evolució de la modalitat de les noves altes. La modalitat no exercent ha baixat un 1,41% en relació amb l'any 2015 i un 3,14% en relació amb el 2014. Aquest canvi de tendència és molt positiu, ja que cal interpretar que els nous col·legiats accedeixen al Col·legi amb feina.



► Distribució noves altes 2016. Segons modalitat

El 75% són donats d'alta com a exercent i el 25% com a no exercent.

