

# Junts serem més forts

El 31 de gener de 2016 va sortir elegida la candidatura encapçalada per Pere Manuel, que així es converteix en el cinquè president de la història del COPLEFC. I ho esdevé amb unes línies de treball i un programa per als propers quatre anys, que ara recollim i donem a conèixer a tot el col·lectiu.

La declaració de principis amb què es va presentar la candidatura a les eleccions deia que “La voluntat és d’aportar experiència, coneixement, força i il·lusió a la defensa de la professió en totes les seves variants, a través d’un funcionament democràtic i respectuós amb allò que manen els preceptes legals i que afecten les corporacions de dret públic, i, sobretot, el que estableixen els mateixos estatuts”.

## “JUNTS SEREM MÉS FORTS”

El lema, primer de la candidatura i ara del Col·legi resumeix aquesta declaració que acabem d’esmentar i esdevindrà un eslògan que s’anirà repetint en les diverses accions col·legials que ho permetin.

La candidatura estava estructurada des d’una triple perspectiva. En primer lloc, interpretant el significat del Col·legi com a corporació de dret públic. I un cop establert el que en podríem dir l’ADN, recollia les actuacions necessàries, tant externament, és a dir prestant servei directe als col·legiats i a la professió en general, com també amb una perspectiva interna d’incorporar les necessitats a l’estructura del mateix Col·legi, per poder acomplir el que són les atribucions i els requeriments que com a entitat



professional ens són propis.

## ELS PRINCIPIS RECTORS DEL COL·LEGI

Descrivint el que hem denominat l’ADN del COPLEFC, quatre són els components que n’establiria la candidatura, i actualment la nova Junta de Govern, dels quals es desprenen una sèrie de principis:

- **Ordenar, representar i defensar la professió i els interessos professionals dels col·legiats.**
    - Interactuar amb els agents formadors
    - Interactuar amb l’Administració
    - Interactuar amb organitzacions paral·leles, properes i “invasores”
    - Comitès d’experts, observadors dels diversos àmbits professionals i elaboradors de propostes
    - Validar i acreditar professionals, programes, instal·lacions i eines informàtiques
  - **Vetllar perquè l’actuació dels col·legiats respongui als interessos i a les necessitats de la societat.**
  - **Garantir el compliment de la bona pràctica i de les obligacions deontològiques de la professió.**
- Mitjançant:

Pere Manuel és el cinquè president de la història del COPLEFC

## No oblidem la missió

*Protegir els interessos de les persones usuàries i consumidors dels serveis que ofereixen els professionals en l’exercici de la seva professió.*

- Comitè d'Ètica Professional
- Codi deontològic de la professió
- Carta de bones pràctiques de la professió
- Comitè Disciplinari

- **Protegir els interessos dels usuaris i consumidors dels serveis professionals**

- Informar sobre les activitats professionals dels col·legiats
- Informar sobre la capacitat dels professionals col·legiats
- Informar sobre la situació col·legial dels professionals que exerceixen la professió
- Informar sobre la situació col·legial dels professionals que exerceixen la professió en una entitat.

## LES RESPOSTES DEL COL·LEGI

Cinc són els àmbits en què l'equip encapçalat per Pere Manuel preveu de desplegar actuacions com a tasca imprescindible durant els quatre anys de mandat. Concretament es tracta d'incidir en: a) marc legal, b) intrusisme, c) visibilitat, d) mercat laboral i interactivitat professional i e) acompanyament col·legial.

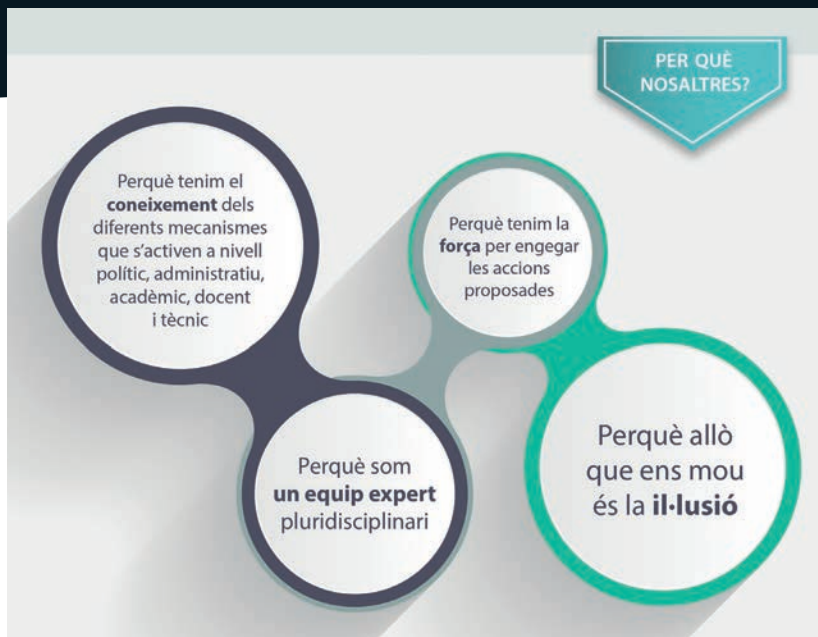


### Marc legal

- A.1. Campanya mediàtica (mitjans de comunicació, xarxes socials, líders d'opinió)
- A.2. Implementació d'un sistema d'acreditació professional.
- A.3. Arribar als llocs de pràctica informant els usuaris del nivell de les persones ocupades.

### Intrusisme

- B.1. Aconseguir ser líders d'opinió, esdevenir



lobby que defensi els interessos dels col·legiats i la professionalització del sector esportiu.

### Professió visible: professió i Col·legi 2.0

- C.1. Crear una marca actualitzada del Col·legi i de la professió.
- C.2. Aprofitar tots els canals de comunicació, propis o externs, per assolir els objectius.

### Mercat de treball: trobar feina i fer xarxa

- D.1. Optimitzar la comunicació entre empreses, Col·legi i col·legiats.
- D.2. Dotar d'eines els col·legiats per estar connectats amb la resta del col·lectiu i crear una xarxa professional interna.
- D.3. Delegacions: proximitat i eficiència en cadascuna.

### Solitud del professional: necessitat d'acompanyament

- E.1. Formació: elaborar un pla amb esdeveniments i plataformes formatives pròpies.
- E.2. Assessorament jurídic i fiscal: més i millors prestacions.
- E.3. Emprenedoria: donar-hi suport amb assessorament i econòmicament.

### CANVIS AL COPLEFC

Amb la finalitat de respondre al que és el Col·legi, d'acord amb l'ADN establert, i el desplegament de la tasca de prestacions necessàries per als col·legiats, l'estructura del COPLEFC s'hi ha d'adequar, alhora que ha d'aprofitar l'oportunitat de continuar creixent, d'acord amb la realitat

Es preveu desplegar actuacions en cinc àmbits com a tasca imprescindible durant els quatre anys de mandat

## Els noms, les cares i les funcions



de professionals que van generant les diverses facultats universitàries. Per això calen una sèrie de mesures.

### EL GRAN REPTE

*Fer front al dret de la societat amb un col·lectiu organitzat i conscienciat de professionals ben formats, segurs i assegurats, amb coneixements i eines per actuar en uns àmbits idonis i propis d'un mercat laboral castigat per la incomprensió de l'Administració, el desori polític a l'hora de legislar, la feblesa d'organismes responsables, la voracitat de titulacions amb competències professionals properes i un posicionament patronal més tendent al negoci estricte que no pas al veritable servei a la ciutadania.*

### **Increment del nombre de persones col·legiades i treball de cohesió de tot el col·lectiu vers objectius clars i definits**

- 1.1. Evolució de la ràtio de col·legiació *versus* persones egressades de les facultats.
- 1.2. Gestió de la rotació de persones col·legiades.
- 1.3. Divulgació de l'esperit col·legial entre les persones titulades i no col·legiades i les que es titularan properament.

### **Estructura adient i flexible de la Junta per atendre l'evolució i les necessitats de tots els col·legiats en tota la diversificació professional que s'ha produït els darrers anys**

- 2.1. Generar comitès d'experts com a peces de tractament bidireccional de la informació referent a l'àmbit específic (Docent de l'EF, Esportiu, Salut, Gestió, Natura).
- 2.2. Visió transversal. Via integradora d'aspectes comuns o afins dels diferents comitès per tal de generar posicionaments, missatges i accions.



## ASSEMBLEA GENERAL DE COL·LEGIATS

### JUNTA DE GOVERN

#### COMISSIÓ DIRECTIVA PRESIDÈNCIA

SECRETARIA    VICEPRESIDÈNCIA    TRESORERIA

#### VOCALIES

VOCALIA  
VOCALIA  
VOCALIA

#### DELEGACIONS TERRITORIALS

GIRONA  
LLEIDA  
TARRAGONA

COMISSIONS D'EXPERTS

Crear un equip coordinador de comitès amb la missió de fer lectures transversals.

2.3. Gestió del coneixement i la seva transferència.

2.4. Estructura organitzativa dinàmica.

### Dimensionament correcte d'un equip professional amb un clar esperit de servei bidireccional: als usuaris i als col·legiats

3.1. Atenció a la persona col·legiada.

3.2. Atenció a la persona usuària.

3.3. Atenció a la vida col·legial.

### Dotació d'una infraestructura tecnològica avançada i en el que sigui possible, futurista, que resulti el millor aliat de l'equip professional, dels col·legiats i de la societat

4.1. Pàgina web, finestra única.

4.2. Gestió de la base de dades.

4.3. Sistema d'acreditació professional.

### Esdevenir una organització potent dins el sistema (esportiu), independent, escoltada, respectada, dinàmica i contundent

5.1. Seguiment de la situació legislativa.

5.2. Seguiment intercol·legial i interprofessional.

5.3. Propostes socials col·laboratives. ▶

## OPINIÓ

### LA CANDIDATURA TÉ...

#### La Comissió Directiva

Cal entendre que hi ha dos nivells, el directiu, responsable del dia a dia, i després hi ha la Junta de Govern pròpiament, amb una representació més àmplia, amb els vocals i els delegats territorials, que no segueixen el pols col·legial de la mateixa manera que la Comissió Directiva. O sigui que l'ordre jeràrquic decisor és Assemblea General, Junta de Govern, Comissió Directiva, que pren algunes decisions tot esperant que després la Junta de Govern les ratifiqui, igual que després les haurà de ratificar l'Assemblea. O sigui que la Comissió Directiva té competències delegades, però n'ha de passar comptes.

#### El lema electoral: "Junts serem més forts"

Nosaltres som encara una professió jove i trobem a faltar encara un pes important en el fer, en la cultura del país, i pensem que només sent més i anant junts, és a dir, parlant dels mateixos conceptes, pensant en els mateixos objectius, estant d'acord en les estratègies d'actuació, podem arribar a ser un col·lectiu que tingui el merescut pes específic en la societat, atès que aquesta cada vegada té més en compte l'exercici físic, encara que algunes vegades no sigui *per se*; així, es dona molta importància als beneficis de l'exercici físic per a algunes malalties determinades, o en algunes feines, i, no cal dir-ho, en tot el procés de l'esport de competició, en activitats a la natura... Però en canvi no s'acaba de traslladar al que serien més hores d'EF a l'escola, que es garanteixi que els professionals que dirigeixen aquest exercici físic tinguin una formació correcta, àmplia i potent, cosa que passaria si tinguéssim una llei de l'exercici de les professions raonable, etc.

#### Coneixement, força, expertesa i il·lusió defineixen la nova Junta

El responsable d'incitar l'equip vaig ser jo directament, i m'agradava pensar que la gent que acabéssim confluint en aquest equip poguéssim representar en major o menor grau o per una via o una altra aquests conceptes. I per tant, vam intentar que hi hagués coneixement del món de l'esport, de l'EF escolar, del que és l'exercici físic en l'àmbit local, què passa en la formació d'aquests professionals que després són els col·legiats... Perquè pensàvem que d'aquest coneixement és d'on podia sortir aquesta força per encarar les actuacions que són necessàries. I que per a això feia falta il·lusió. És cert que estem parlant d'uns càrrecs i unes responsabilitats que no són remunerats, i que a vegades el mateix col·lectiu aplega idees i pensaments molt diversos, cosa perfectament raonable i acceptable, però a vegades et trobes amb actuacions del tot discrepants, que van a la contra amb molta facilitat, i, per tant, si no hi ha il·lusió al darrere, ni el coneixement ni la força serveixen.

#### El programa electoral, en síntesi

Hi ha una cosa que probablement no s'aconseguirà en aquesta mandat, però que serveix tenir-la com a nord. És pensar en la veritable missió d'un col·legi professional. Aquest objectiu no està en la persona col·legial, està en el ciutadà, el focus és ell, el servei que el ciutadà rep d'aquests professionals col·legiats. I és recorrent el camí inversament que t'adones que efectivament, perquè el ciutadà rebí això i el Col·legi ho pugui garantir, aquest ha de fer un treball molt ferm, seriós i potent amb els seus col·legiats, i això vol dir facilitar formació permanent, acreditar els professionals, millorar sempre les seves condicions d'exercici de la professió, defensar aquesta professió davant d'actuacions clarament intruses. Podríem dir que és una actuació de rebot, que ha de permetre al Col·legi garantir que el col·lectiu és el més ben preparat per oferir aquests serveis que el ciutadà ha de rebre.



Pere Manuel  
President del COPLEFC